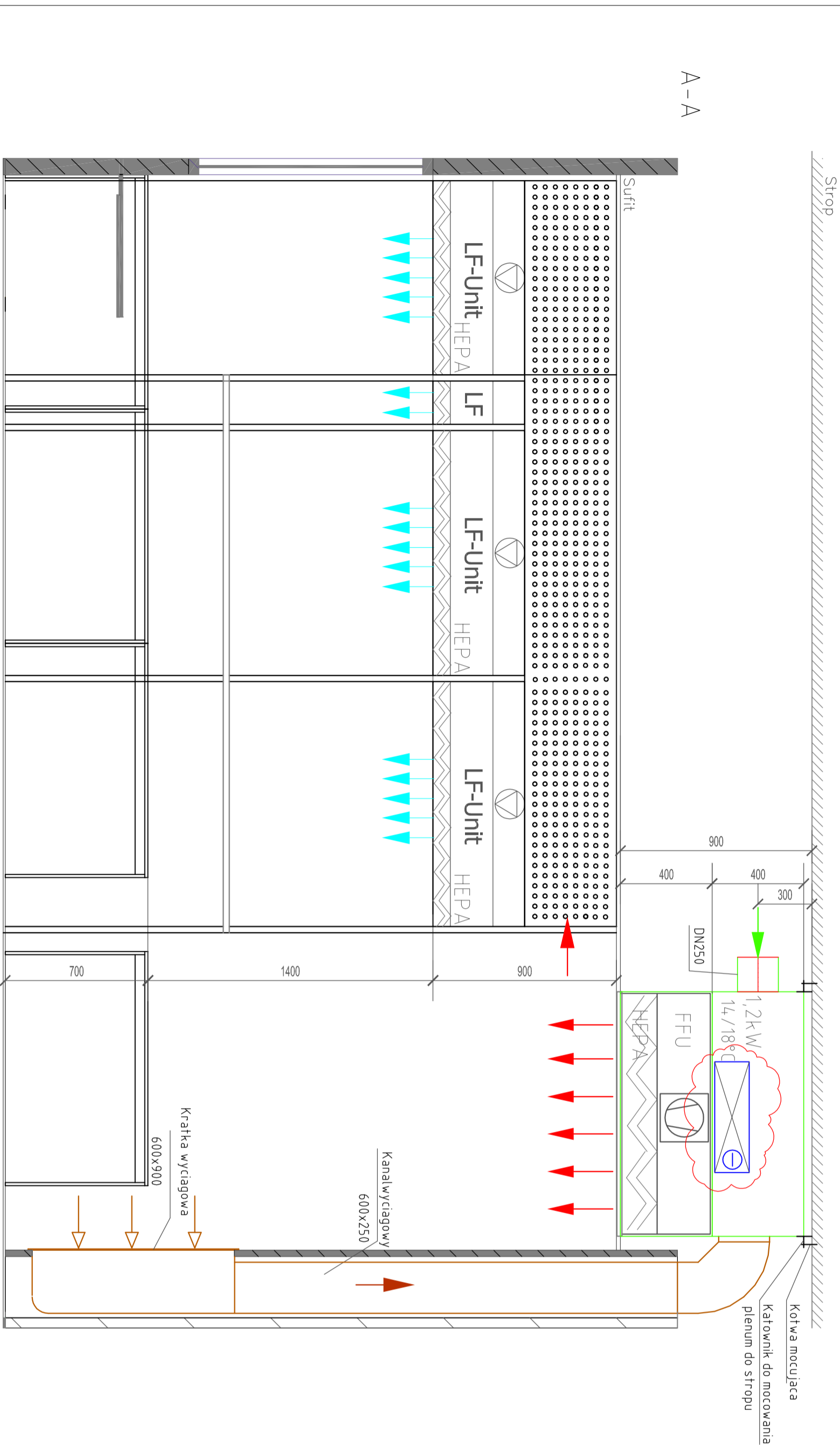
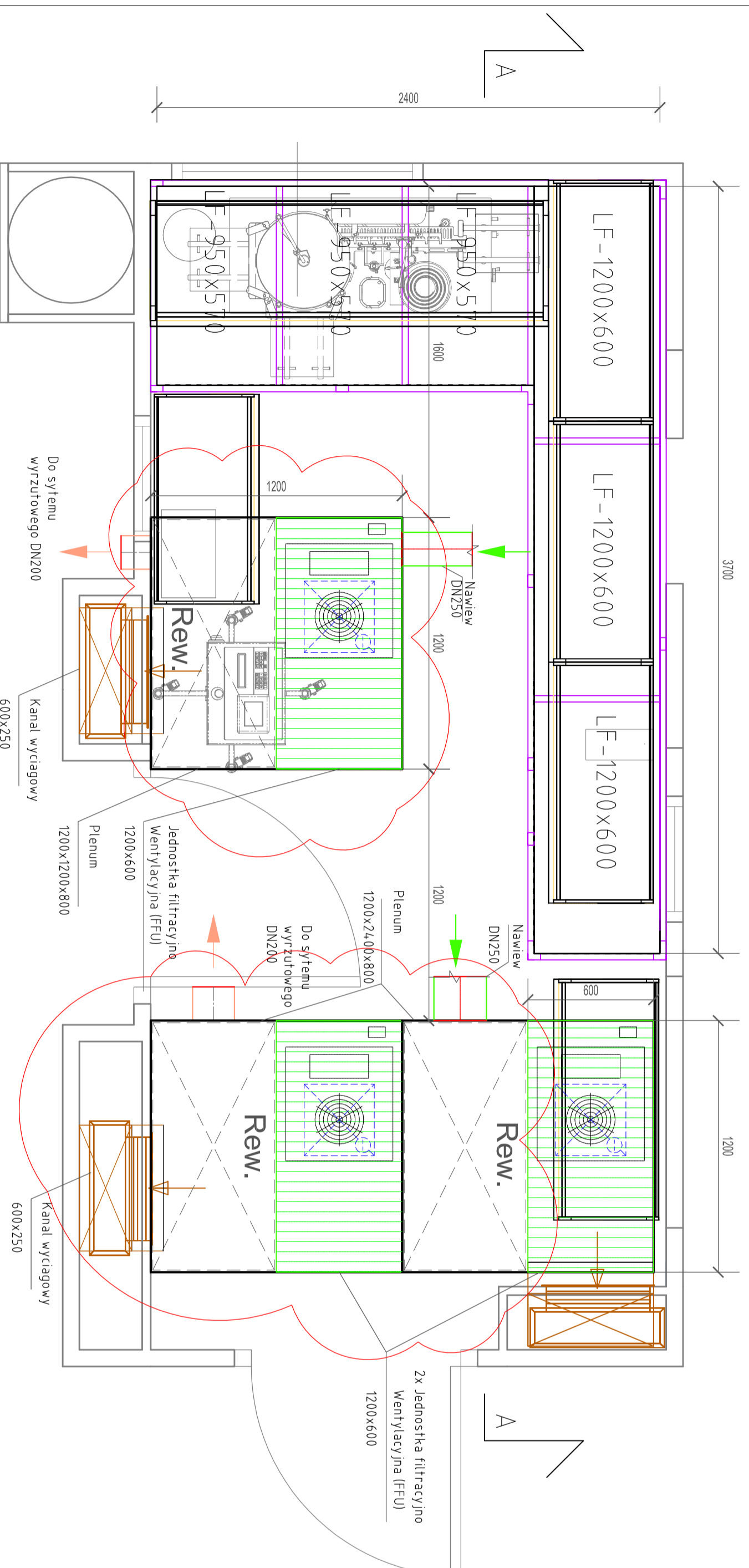


2.22 POMIENSCZENIE ROZLEWU I LIOFILIZACJI / FILLING AND FREEZE DRYING



- Uwagi:
- 1.Plenum wykonane ze stali nierdzewnej 304L o gr. blachy 0.5mm
 2. Lokalizację nawiewów dostosować do wymiarów i lokalizacji okna VHP
 - 3.FFU – Jednostka filtracyjno-wentylacyjna z filtrem Hepa H14 i chłodnicą 1,2 kW (14/18 °C)

Panel inspekcyjny od strony pomieszczenia i chłodnicy.

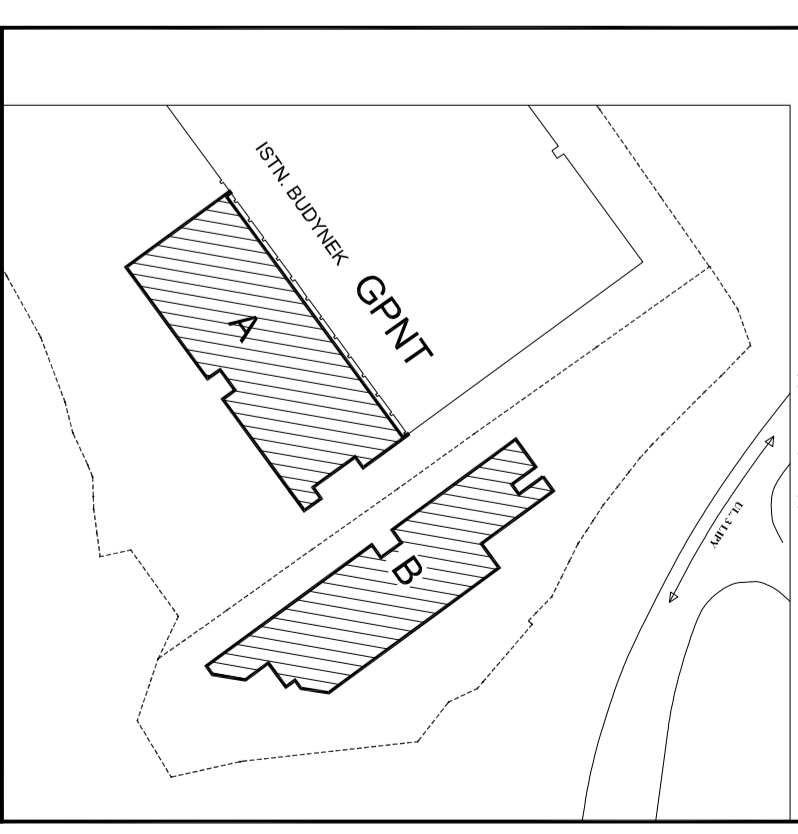
| | | | |
|------|------------|------------------------|-------|
| A | 26.08.2011 | Uwagi z dn. 18.08.2011 | WNW |
| Rew. | DATA | GPS ZMIAN | PROJ. |

GDANSKI PARK NAUKOWO-TECHNOLOGICZNY
 ETAP III - BUDYNKI A I B
 ul. 3 Lipy 3 Gdańsk

INWESTOR

PROJEKT
 ul. Władysława IV 9, 81-703 Sopot
 tel.: +48 58 555 97 00, fax.: +48 58 555 97 11
 strona.gda.pl

SCHEMAT OPERACYJNY



GEN ul. M. Reja 13/15, 81-874 Sopot
 tel.: +48 58 551 33 93, fax.: +48 58 555 08 48
 www.gen.pl

| | | | |
|-------------------------------|----------------------|------------|------------|
| Standard: | | Brand: | |
| PROJEKT WYKONAWCZY | | WENTYLACJA | |
| Imię i nazwisko, nr uprawnień | | | |
| Projektant: | Inż. Wojciech Wykner | Podpis: | Data |
| Sprawdził: | Grzegorz Boguszewski | PROJ. | 26.07.2011 |
| Opracował: | Michał Czuj | FNW/SMB | 26.07.2011 |
| Inspekcja: | Katarzyna Kurko | | 26.07.2011 |
| Nr rysa: | | WK17 | |

Obiekt: **BUDYNEK A**

Projekt: **POLPHARMA – BIOLOGICS Gdański Park Naukowo Technologiczny Etap III Budynek A**
 Laboratoria biotechnologiczne

Nazwa rysunku: **Wytyczne montażowe sufitowego nawiewu laminarnego**

GPNT III | GEL | A-WK | A | 1 | 17 | Rew. A | PW